

INTEGRER L'INTELLIGENCE ARTIFICIELLE DANS LA GESTION DES RESEAUX SOCIAUX

Boostez la performance et l'engagement de votre marque grâce aux outils d'intelligence artificielle.



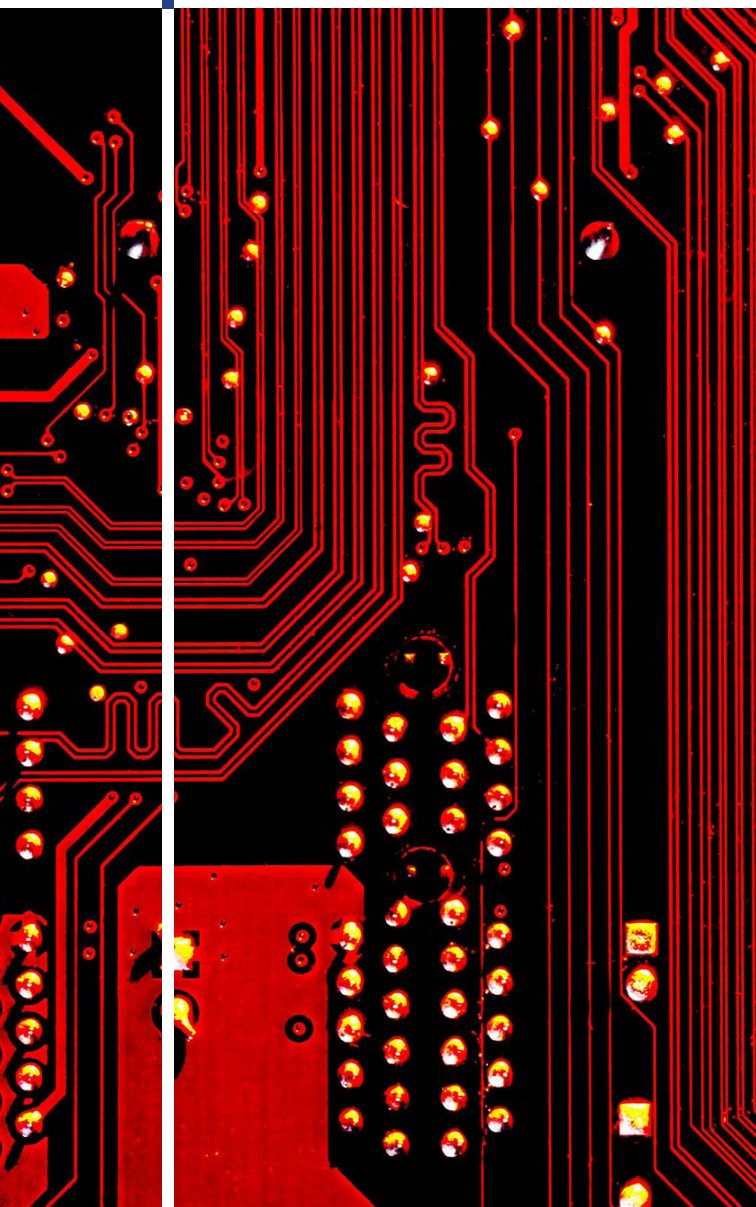
Pourquoi choisir cette formation

Cette formation vous apprend à intégrer l'IA dans la gestion quotidienne des réseaux sociaux : réaliser un audit structuré, sélectionner et configurer des outils d'IA pour générer des contenus (texte, image, vidéo), favoriser l'interaction avec votre communauté, planifier/diffuser

vos publications et automatiser les tâches clés. Vous apprendrez également à piloter la performance via des indicateurs et à maintenir une veille active sur les évolutions de l'IA appliquée aux réseaux sociaux.

Objectifs de la formation

- Auditer la gestion des réseaux sociaux d'une marque pour identifier les points forts et les points faibles.
- Lister des recommandations basées sur l'audit pour intégrer efficacement l'IA.
- Sélectionner et configurer des outils dotés d'IA pour générer du contenu et optimiser l'engagement.
- Créer des directives et des prompts efficaces pour maximiser l'efficacité des IA génératives.
- Analyser les données fournies par l'IA pour améliorer l'engagement d'une communauté.
- Utiliser les recommandations de l'IA pour améliorer la performance des publications et répondre aux commentaires de manière ciblée.
- Mettre en place des processus d'automatisation (planification, diffusion, optimisation).
- Suivre et évaluer des indicateurs de performance clés (KPI).
- Assurer une veille active sur l'IA et son impact sur les réseaux sociaux.





Prérequis:

- Aisance avec l'outil informatique (recherche web, e-mails, bureautique...).
- Activité régulière sur les réseaux sociaux depuis au moins 1 an.
- Entretien de positionnement préalable à l'inscription (motivation & projet).

Durée: entre 21h et 49h

Trois formules proposées, en synchrone et asynchrone, disponibles en présentiel et/ou distanciel : 21 h, 39 h, 49 h. >

Le détail par formule figure plus bas dans « Découvrez nos formules ».

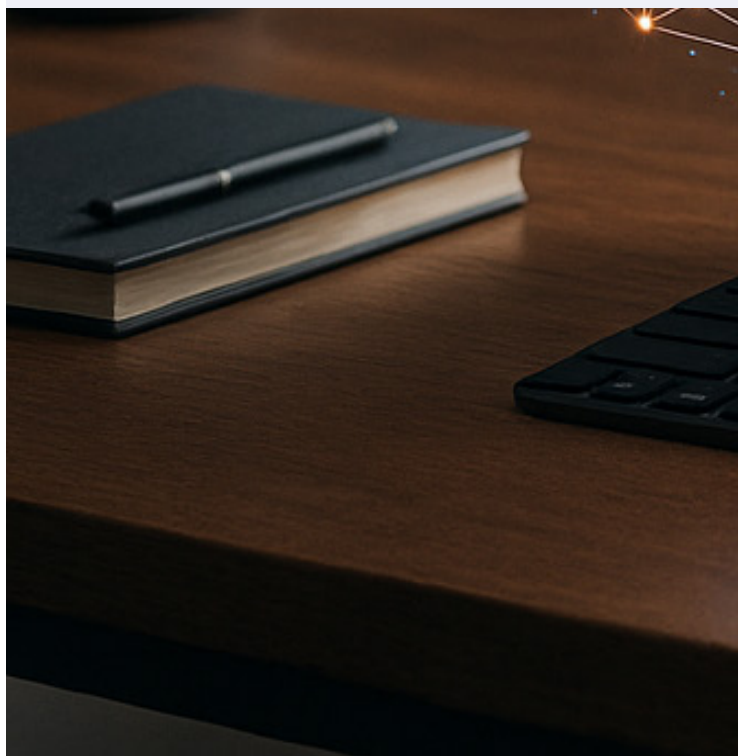
Public cible

Dirigeant·e·s d'entreprise et professionnels en charge de la communication, du marketing ou du développement commercial.

Certification:

« Intégrer l'intelligence artificielle dans la gestion des réseaux sociaux » — La WAB, Fiche RS n°7064.

Modalité d'obtention : présentation orale d'un cas pratique appuyé par un livrable unique obligatoire montrant :



- l'audit de la gestion des réseaux sociaux d'une marque ;
 - la génération de contenus (texte, image, vidéo) via des outils d'IA ;
 - la génération d'interactions et la réponse aux commentaires à partir des recommandations IA - la planification/diffusion et l'automatisation
 - le pilotage par KPI et une veille active.
- Épreuve : 30 min de soutenance + 10 min de questions/réponses ; 2 semaines minimum de préparation entre la fin de la formation et l'évaluation. Toutes les compétences C1 à C5 doivent être acquises.

01

Auditer la gestion et l'animation des réseaux sociaux d'une marque en vu de l'intégration d'outils dotés d'intelligence artificielle .

Cette partie vous guide pas à pas pour dresser un diagnostic social media complet et poser des objectifs mesurables afin d'intégrer l'IA de manière pertinente et alignée à la stratégie de la marque.

Comprendre l'importance d'un audit des réseaux sociaux pour l'intégration de l'IA.

Situer l'audit comme préalable à tout déploiement d'IA, afin d'identifier les leviers où l'IA apporte une réelle valeur.

Identifier les composantes clés d'un audit efficace.

Définir périmètre, critères et sources (canaux, audiences, contenus, rythmes, gouvernance) pour garantir un diagnostic fiable.

Cartographier la présence d'une marque sur les réseaux sociaux.

Recenser comptes, usages, formats et rôles, et visualiser l'écosystème social de la marque.

Évaluer l'efficacité des stratégies de publication et d'automatisation

Mesurer ce qui fonctionne déjà (fréquence, formats, outils) et ce qui doit évoluer avant d'introduire l'IA.

Identifier et analyser les forces et faiblesses de la gestion actuelle des réseaux sociaux en vue de l'intégration de l'IA.

Hiérarchiser points forts / points faibles pour piloter les priorités d'amélioration.

Évaluer le niveau d'accessibilité numérique des contenus diffusés.

Contrôler sous- titres, contrastes, structuration et lisibilité pour une diffusion inclusive.

Développer une liste de recommandations basées sur l'audit de l'existant.

Proposer des actions concrètes, ordonnées par impact/effort, prêtes à être mises en œuvre.

Définir des objectifs clairs et mesurables pour l'intégration de l'IA

Formuler des objectifs SMART pour suivre les progrès.

Comprendre l'alignement IA/stratégie de marque.

Assurer la cohérence business/marketing afin d'ancrer l'IA dans la stratégie globale.

02

Utiliser l'intelligence artificielle pour générer des contenus adaptés aux réseaux sociaux d'une marque.

Cette partie vous apprend à choisir les bons outils d'IA, à structurer des prompts efficaces et à produire textes, visuels et vidéos conformes à l'identité de la marque, en respectant accessibilité et droits d'auteur.

Sélectionner et paramétrer des outils d'IA pour l'idéation et la production (ex. ChatGPT / Chat GPT, Mention, Canva, Midjourney, Voiceflow, Heygen, Synthesia, Eleven Labs ou équivalent).

Mettre en place un stack cohérent et maîtriser les réglages essentiels pour des sorties de qualité.

Rédiger des prompts optimisés

(prompt engineering). – Encadrer le contexte, les contraintes et le ton pour guider la génération.

Réaliser des itérations pour améliorer les résultats.

Tester, comparer et affiner les formulations pour des résultats stables et reproductibles.

Créer des visuels via IA image adaptés aux besoins et à la charte de la marque.

Créer des vidéos via IA vidéo selon les formats attendus par les plateformes.

Ajouter des interactions vocales / avatars (voix off, agent vocal, avatar animé) pour renforcer l'engagement. .

Garantir l'accessibilité web

(sous-titres, contraste, structuration) et le respect des droits d'auteur / intégrité (contrôles anti-plagiat).

03

Utiliser l'intelligence artificielle pour favoriser l'interaction sur les réseaux sociaux de la marque

Cette partie vous montre comment exploiter les insights issus de l'IA pour accroître l'engagement, personnaliser les réponses et protéger l'e-réputation.

Sélectionner et paramétrer des solutions intégrant l'IA pour favoriser l'interaction

(ex. Sprout Social, Metricool, Buffer, Sprinklr ou équivalent). – Choisir un outil adapté et le configurer pour capter et stimuler les interactions.

Utiliser les insights IA

Pour identifier les contenus qui génèrent le plus d'engagement. – Repérer formats/sujets porteurs pour concentrer l'effort éditorial.

Surveiller tendances et sentiment des utilisateurs et adapter la stratégie de contenu en conséquence

Identifier les forces et faiblesses des publications en termes d'interaction.

Intégrer les recommandations IA dans la création pour améliorer l'interaction et répondre de façon ciblée aux commentaires.

Mettre en place une veille e-réputation et analyser les données pour maintenir une image positive.

04

Utiliser l'intelligence artificielle pour planifier et diffuser les contenus d'une marque sur les réseaux sociaux

Cette partie vous permet de construire un calendrier éditorial piloté par objectifs et tendances, et d'industrialiser la diffusion multi-plateformes.

Sélectionner et paramétrer une solution IA de planification/diffusion (ex. Sprout Social, Metricool, Buffer, Sprinklr ou équivalent).

Choisir l'outil et le configurer selon vos canaux.

Utiliser les fonctionnalités calendrier pour planifier par réseau, format et objectif

Organiser le calendrier selon objectifs de la marque et tendances du marché.

Identifier les contenus automatisables

selon les préférences de la marque et les besoins de la communauté

Définir règles et paramètres (horaires, récurrences, canaux) pour gagner en régularité.

05

Utiliser l'intelligence artificielle pour concevoir l'automatisation des contenus à publier sur les réseaux sociaux

Cette partie formalise vos scénarios d'automatisation, de l'idéation à la publication, avec des tests rigoureux avant déploiement à l'échelle

Identifier les étapes répétitives à automatiser (à partir de l'audit).

Sélectionner et paramétrer une solution d'automatisation (Make, Airtable ou équivalent).

Créer des workflows de génération, révision et approbation des contenus.

Préparer des tests en environnement contrôlé pour détecter problèmes et axes d'amélioration.

Ajuster les paramètres selon résultats et retours utilisateurs ; préparer le déploiement à grande échelle après validation.

06

Piloter l'amélioration continue de la gestion des réseaux sociaux d'une marque

Cette partie installe un pilotage durable par les données, incluant KPI, accessibilité, alertes et veille IA pour optimiser la stratégie au fil du temps.

Identifier les indicateurs de performance (engagement, portée, conversion, etc.) et indicateurs d'accessibilité web. .

Définir des KPI spécifiques par réseau social selon les objectifs et stratégies.

Préparer l'analyse des données vs. objectifs et critères d'accessibilité.

Configurer des alertes en cas de variations significatives.

Réaliser une veille continue sur l'IA appliquée aux réseaux sociaux et traduire les enseignements en actions d'optimisation

Découvrez nos formules

Élaborée pour répondre précisément à vos besoins
et vous offrir une expérience d'apprentissage unique
et de qualité, adaptée à votre projet



Formule 21 h préparation essentielle

1 500 €

**Organisation : 21 h au total
en présentiel et/ou distanciel**

- Synchrones : 7h accompagnement individuel (séances en temps réel)
- Asynchrone : 14h de e-learning pour démarrer, acquérir les bases et s'entraîner entre les séances.

Inclus :

- Plan d'accompagnement sur-mesure construit selon votre projet, vos objectifs et attentes ; séances productives et actionnables.
- Accès e-learning 1 an, supports téléchargeables et quizz.
- Préparation à l'examen : template officiel du livrable, jalons de production, entraînement à la soutenance (30 min) + 10 min de Q/R.

Formule 39 h préparation avancée

2 000 €

**Organisation : 39 h au total,
en présentiel et/ou distanciel**

- Synchrones : 10h accompagnement personnalisé individuel (ateliers applicatifs, revues de livrables, mises en situation, séance en temps réel)
- Asynchrone : 29h de e-learning pour approfondir les notions et préparer les sessions suivantes

Inclus :

- Plan d'accompagnement sur-mesure orienté résultats (audit, prompts, calendrier éditorial, workflows, KPI).
- e-learning 1 an, supports téléchargeables, quizz ; consolidation du livrable entre les séances.
- Préparation rigoureuse à l'examen : QCM, exercices, cas concrets et accompagnement à la réalisation du livrable jusqu'à la soutenance (30 min) + 10 min de Q/R.

Formule 49 h préparation experte

2 500 €

**Organisation : 49 h au total
en présentiel et/ou en distanciel**

- Synchrone : 13h accompagnement individuel (session orientées production, tests d'automatisation, itérations sur le livrable, séance en temps réel)
- Asynchrone : 36h de e-learning pour consolider les bases et accélérer la mise en pratique.

Inclus :

- Plan d'accompagnement sur-mesure centré sur la preuve exigée (audit, contenus IA, planif/diffusion, automatisations, KPI/veille).
- e-learning 1 an, supports téléchargeables, quizz ; capitalisation de tous les travaux (y compris réalisés en synchrone).
- Préparation complète à l'examen et livrable final prêt pour la soutenance (30 min) + 10 min de Q/R.

Moyens pédagogiques et techniques mis à disposition du stagiaire.



Cours:

Votre parcours débute par un module e-learning conçu pour acquérir les fondamentaux en autonomie (asynchrone), grâce à des contenus clairs, structurés et régulièrement mis à jour. Ensuite, vous bénéficiez d'un accompagnement individualisé avec un formateur expert qui vous aide à approfondir les notions, structurer votre projet et produire des livrables concrets directement exploitables. Chaque séance est alignée avec les objectifs du programme officiel.



Évaluations:

La formation intègre un suivi progressif pour vous préparer efficacement à l'examen final. Vous vous exercez à travers des QCM, cas pratiques, mises en situation et exercices d'application. Le template officiel du livrable vous est fourni pour vous guider étape par étape jusqu'à la soutenance (30 min + 10 min de questions). Vous êtes accompagné dans la structuration et la valorisation de votre projet final.



Visioconférence:

Des rendez-vous en temps réel sont planifiés via un agenda partagé. Ces séances individuelles avec un formateur expert sont 100 % orientées vers vos objectifs. Ensemble, vous établissez un plan d'accompagnement personnalisé, pour que chaque session soit concrète, utile et directement applicable à vos enjeux professionnels.



Ressources téléchargeables:

Vous bénéficiez d'un accès illimité pendant 12 mois à l'espace e-learning, incluant des supports téléchargeables, des quiz d'entraînement, ainsi que l'ensemble des documents produits durant vos séances (fichiers de travail, livrables, etc.), afin de poursuivre l'exploitation des acquis même après la formation.

Description de l'accompagnement pédagogique

Avant de vous inscrire, vous avez la possibilité, sur demande, d'échanger avec un formateur expert afin de vérifier que la formation correspond bien à vos objectifs, votre projet et vos attentes.

Une fois inscrit, vous bénéficiez d'un accompagnement pédagogique structuré et réactif tout au long de votre parcours.

Vous pouvez planifier à tout moment des rendez-vous individuels avec la responsable pédagogique pour faire le point, lever un blocage ou ajuster votre rythme de travail.

Pour toute question, vous disposez de la messagerie intégrée sur la plateforme et de l'adresse serviceclient@andformation.fr

L'équipe pédagogique assure un suivi rigoureux de votre assiduité, de votre progression et de l'avancement de votre projet. En cas de difficulté, des actions correctives personnalisées peuvent être déclenchées afin de garantir votre réussite.





Modalité d'obtention de la certification:

Le candidat est évalué à travers un cas pratique : l'intégration et l'utilisation d'outils d'intelligence artificielle dans la gestion des réseaux sociaux d'une entreprise. Cette présentation, appuyée par un support PowerPoint, permet au candidat d'exposer et de justifier les différentes étapes de son travail, incluant :

- l'audit de la gestion des réseaux sociaux d'une marque ;
- la génération de contenus (texte, image, vidéo) avec des IA génératives et la création de prompts lorsque c'est adapté ;
- la génération d'interactions et la réponse aux commentaires à partir des recommandations de l'IA ;
- la planification, la diffusion et l'automatisation des contenus au moyen d'outils intégrant l'IA ;
- le pilotage de l'amélioration continue (KPI et veille).

Le dossier présenté doit répondre aux besoins stratégiques de l'entreprise et démontrer la maîtrise de toutes les compétences du référentiel pour obtenir la certification.

Conditions de réalisation Le candidat dispose d'un délai minimum de 2 semaines pour préparer sa soutenance, afin de réunir tous les éléments nécessaires au regard des critères d'évaluation. Le jour de l'évaluation (durée 40 min : 30 min de présentation et 10 min de questions), le candidat bénéficie d'un ordinateur, d'une connexion internet et d'un vidéoprojecteur.

Suite >

Compétences attestées par la certification

C1. Auditer la gestion des réseaux sociaux d'une marque en réalisant un diagnostic général de performance afin de préparer de manière efficace l'intégration des outils liés à l'intelligence artificielle.

C2. Générer des contenus textes, images et vidéos en utilisant des solutions d'intelligence artificielle et en créant des prompts lorsque c'est adapté afin de produire plus efficacement des publications pour les réseaux sociaux de la marque.

C3. Générer de l'interactivité grâce à l'intelligence artificielle, en analysant les tendances et le comportement des utilisateurs et s'en appuyant sur les recommandations faites par l'outil afin de favoriser l'engagement avec sa communauté en ligne.

C4. Planifier, diffuser et concevoir l'automatisation des contenus pour les réseaux sociaux en utilisant des solutions d'intelligence artificielle afin d'optimiser le community management.

C5. Piloter l'amélioration continue de la gestion des réseaux sociaux en contrôlant ses indicateurs de performance et en réalisant une veille active sur l'intelligence artificielle, afin d'optimiser en continue sa productivité.

Procédure d'inscription • Positionnement

Inscription & positionnement

Demande de devis vous êtes contacté par un référent formation pour un échange téléphonique, puis vous remplissez la demande de candidature.

Calendrier & convocation

Un délai minimum de 2 semaines est prévu entre la fin de la formation et l'évaluation pour finaliser le livrable unique obligatoire.

Vous recevez la convocation au moins 15 jours avant la date du jury, puis un rappel des modalités 1 semaine avant.

Le jour J : 30 min de soutenance + 10 min de questions, avec pièce d'identité exigée. Le template officiel du livrable est fourni en amont.

Financements

Cette formation est finançable via le CPF, par prise en charge OPCO, ou par financement direct de l'entreprise, et nous vous accompagnons dans le choix du dispositif et le montage du dossier.





Accessibilité Handicap

Nous nous efforçons de rendre nos formations en ligne exploitables pour les personnes en situation de handicap physique, à condition qu'elles puissent manipuler des appareils numériques (ordinateur, smartphone ou tablette).

Cependant, certaines limitations sont présentes :

Les personnes malentendantes peuvent exploiter les éléments visuels de nos contenus, ainsi que les matériaux écrits de formation, mais elles ne pourront pas exploiter les composantes audios de nos vidéos, podcasts ou les interactions téléphoniques avec nos mentors.

Les personnes malvoyantes peuvent exploiter nos contenus audio et les rendez-vous téléphoniques avec nos mentors, mais elles rencontrent des difficultés à exploiter de manière autonome les visuels, les supports écrits

et les quizz en ligne.

Nous sommes conscients de ces restrictions et nous engageons à poursuivre nos efforts pour améliorer l'accessibilité de nos formations, visant une expérience éducative plus inclusive pour tous les participants.



Toute l'équipe de l'académie nationale du digital
est là pour vous par téléphone au:

01 79 35 70 61

Rendez-vous sur:

andformation.fr

ou sur nos réseaux:

